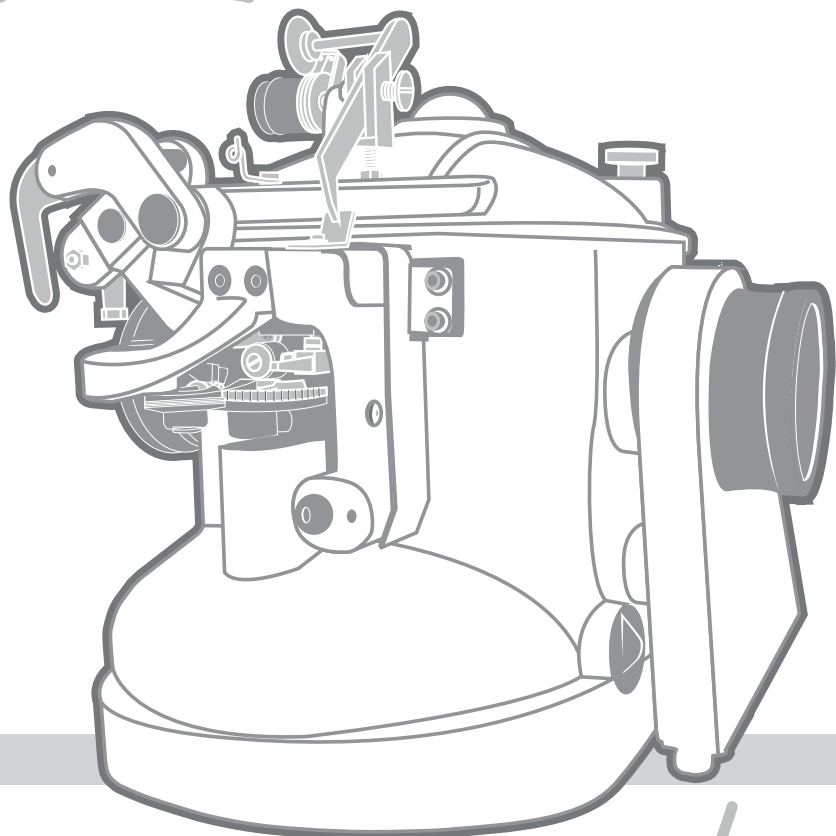




CATALOGO RICAMBI
SPARE PARTS LIST
LISTE DES PIÈCES
CATALOG PIESE DE SCHIMB

N25 - STR

www.bramac.it



12 Catalogo Ricambi

12.01 Istruzioni per l'uso del Catalogo Ricambi

Per effettuare un ordine di parti di ricambio è necessario indicare i seguenti dati:

Il **NUMERO DI PAGINA** in cui si trova il disegno grafico contenente il ricambio da ordinare.

Il **NUMERO DELLA SEZIONE** del catalogo ricambi, reperibile nell'intestazione della pagina in alto a sinistra.

Il **CODICE DEL RICAMBIO**, reperibile nelle tabelle codici.

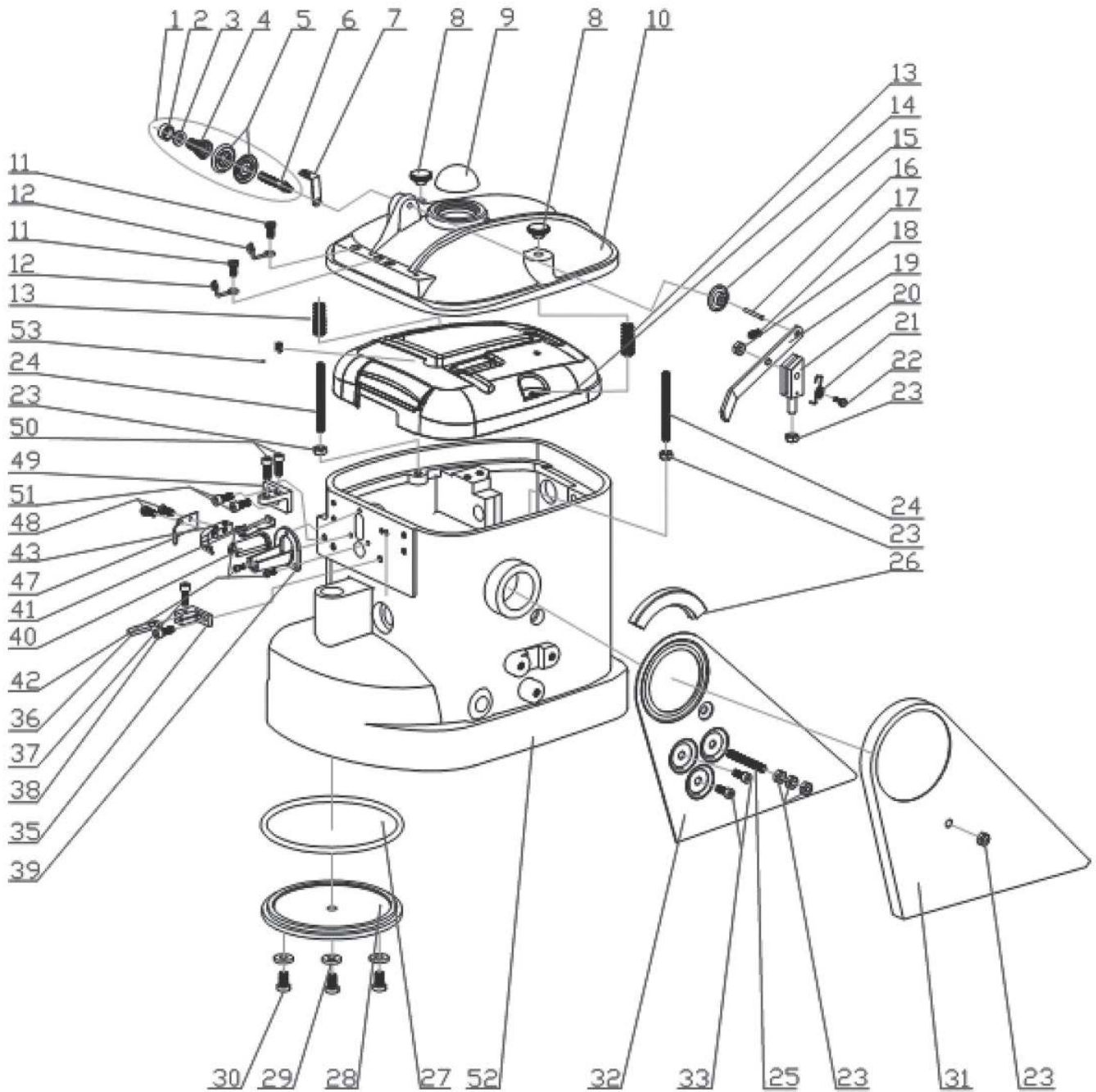
A titolo esemplificativo, vi proponiamo la simulazione di un ordine ricambi:

Se è necessario ordinare il filtro di pescaggio della pompa (presente a pagina PAGINA DISEGNO SEZIONE 7), l'ordine dovrà essere trasmesso in questo modo:

NUMERO DI PAGINA	LETTERA SEZIONE	CODICE RICAMBIO
58	7	11

È di fondamentale importanza che tutti i dati richiesti siano indicati, in modo che l'ordine sia esatto e possa essere processato nel minor tempo possibile.

Sezione 1



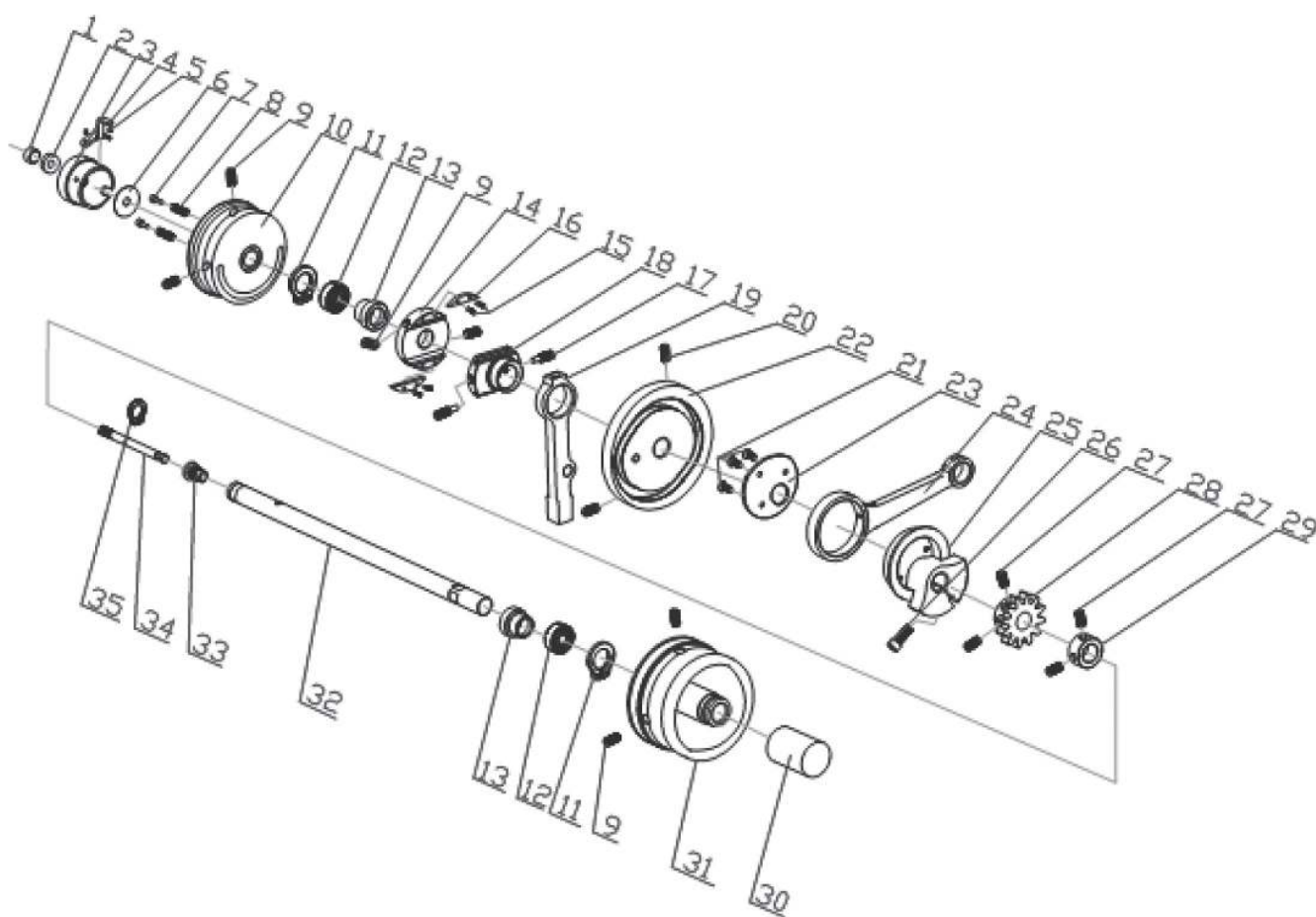
Sezione 1

Numero Number Nombre Număr	Codice Ricambio Part Code Pièce Code Piese Cod	Quantità Quantity Montant Sumă
1	01-1	1
2	01-2	1
3	01-3	1
4	01-4	1
5	01-5	2
6	01-6	1
7	01-7	1
8	01-8	2
9	01-9	1
10	01-10	1
11	01-11	2
12	01-12	2
13	01-13	2
14	01-14	1
15	01-15	1
16	01-16	1
17	01-17	1
18	01-18	1
19	01-19	1
20	01-20	1
21	01-21	1
22	01-22	1
23	01-23	8
24	01-24	2
25	01-25	1
26	01-26	1
27	01-27	1
28	01-28	1
29	01-29	3
30	01-30	3
31	01-31	1
32	01-32	1
33	01-33	2
35	01-35	1
36	01-36	1
37	01-37	1

Sezione 1

Numero Number Nombre Număr	Codice Ricambio Part Code Pièce Code Piese Cod	Quantità Quantity Montant Sumă
38	01-38	1
39	01-39	1
40	01-40	1
41	01-41	1
42	01-42	3
43	01-43	1
47	01-47	1
48	01-48	2
49	01-49	1
50	01-50	2
51	01-51	2
52	01-52	1
53	01-53	1

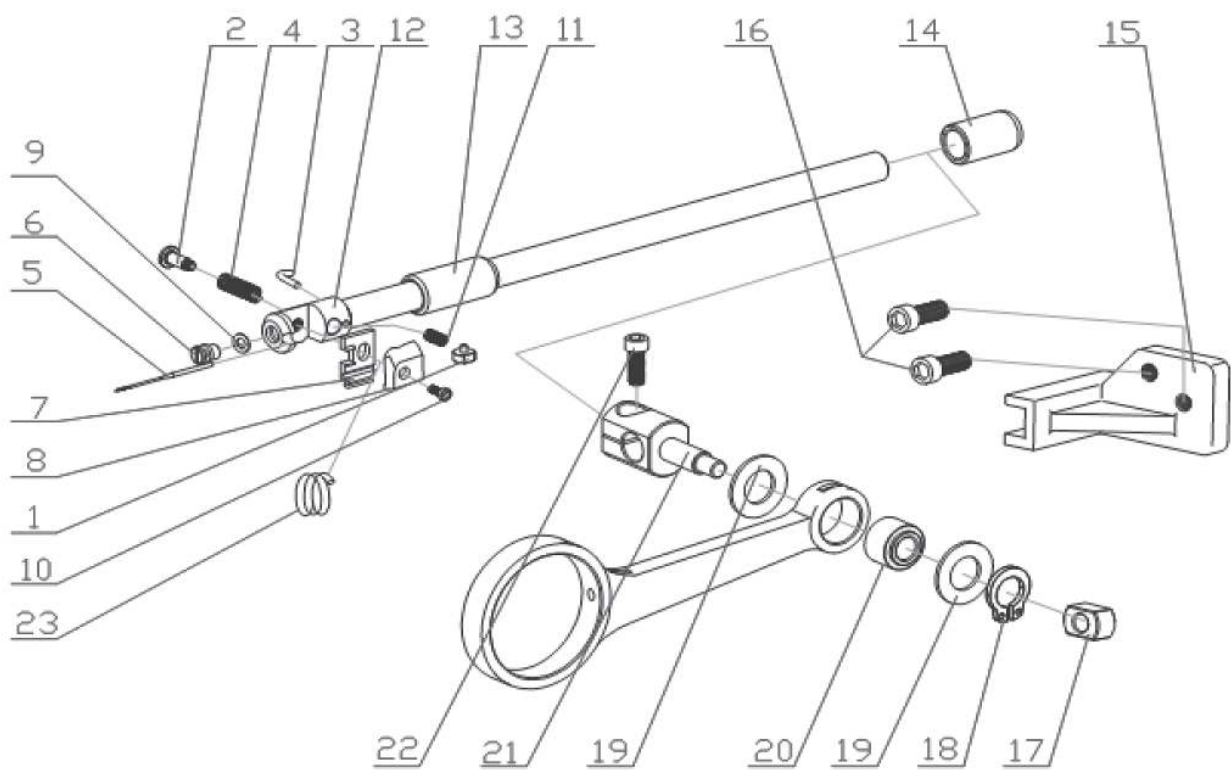
Sezione 2



Sezione 2

Numero Number Nombre Număr	Codice Ricambio Part Code Pièce Code Piese Cod	Quantità Quantity Montant Sumă
1	02-1	1
2	02-2	1
3	02-3	1
4	02-4	1
5	02-5	2
6	02-6	1
7	02-7	2
8	02-8	2
9	02-9	6
10	02-10	1
11	02-11	2
12	02-12	2
13	02-13	2
14	02-14	1
15	02-15	4
16	02-16	2
17	02-17	2
18	02-18	1
19	02-19	1
20	02-20	2
21	02-21	3
22	02-22	1
23	02-23	1
24	02-24	1
25	02-25	1
26	02-26	1
27	02-27	4
28	02-28	1
29	02-29	1
30	02-30	1
31	02-31	1
32	02-32	1
33	02-33	1
34	02-34	1
35	02-35	1

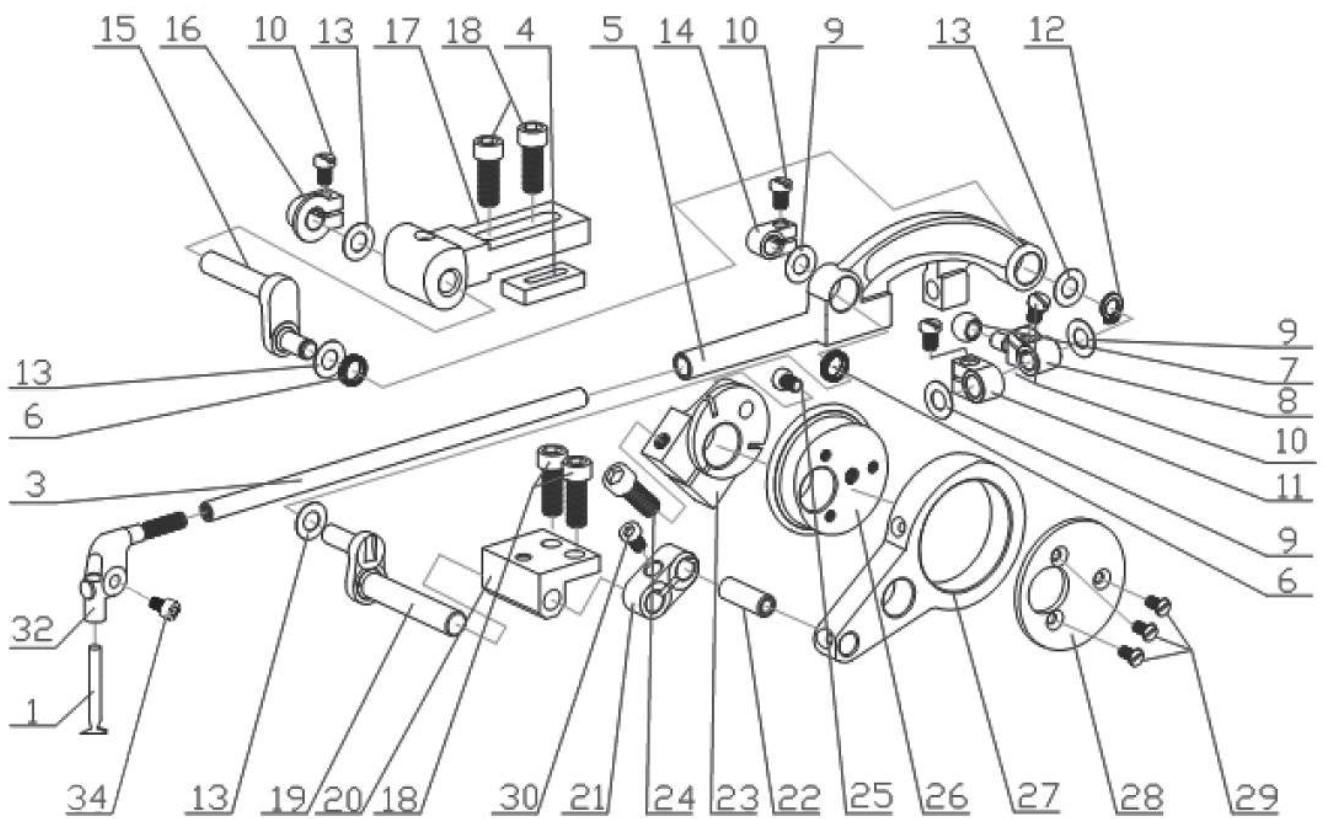
Sezione 3



Sezione 3

Numero Number Nombre Număr	Codice Ricambio Part Code Pièce Code Piese Cod	Quantità Quantity Montant Sumă
1	03-1	1
2	03-2	1
3	03-3	1
4	03-4	1
5	03-5	1
6	03-6	1
7	03-7	1
8	03-8	1
9	03-9	1
10	03-10	1
11	03-11	1
12	03-12	1
13	03-13	1
14	03-14	1
15	03-15	1
16	03-16	2
17	03-17	1
18	03-18	1
19	03-19	2
20	03-20	1
21	03-21	1
22	03-22	1
23	03-23	1

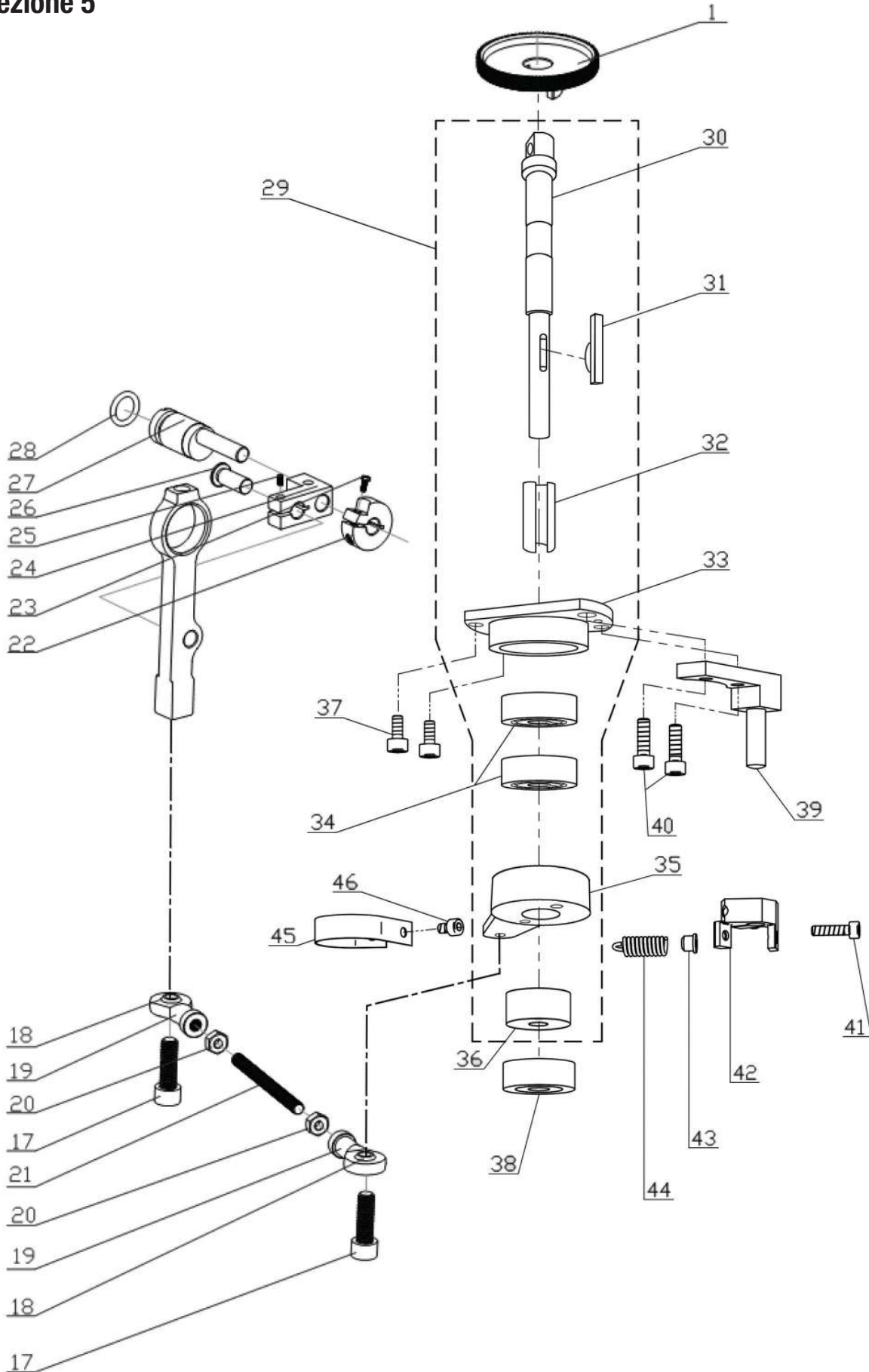
Sezione 4



Sezione 4

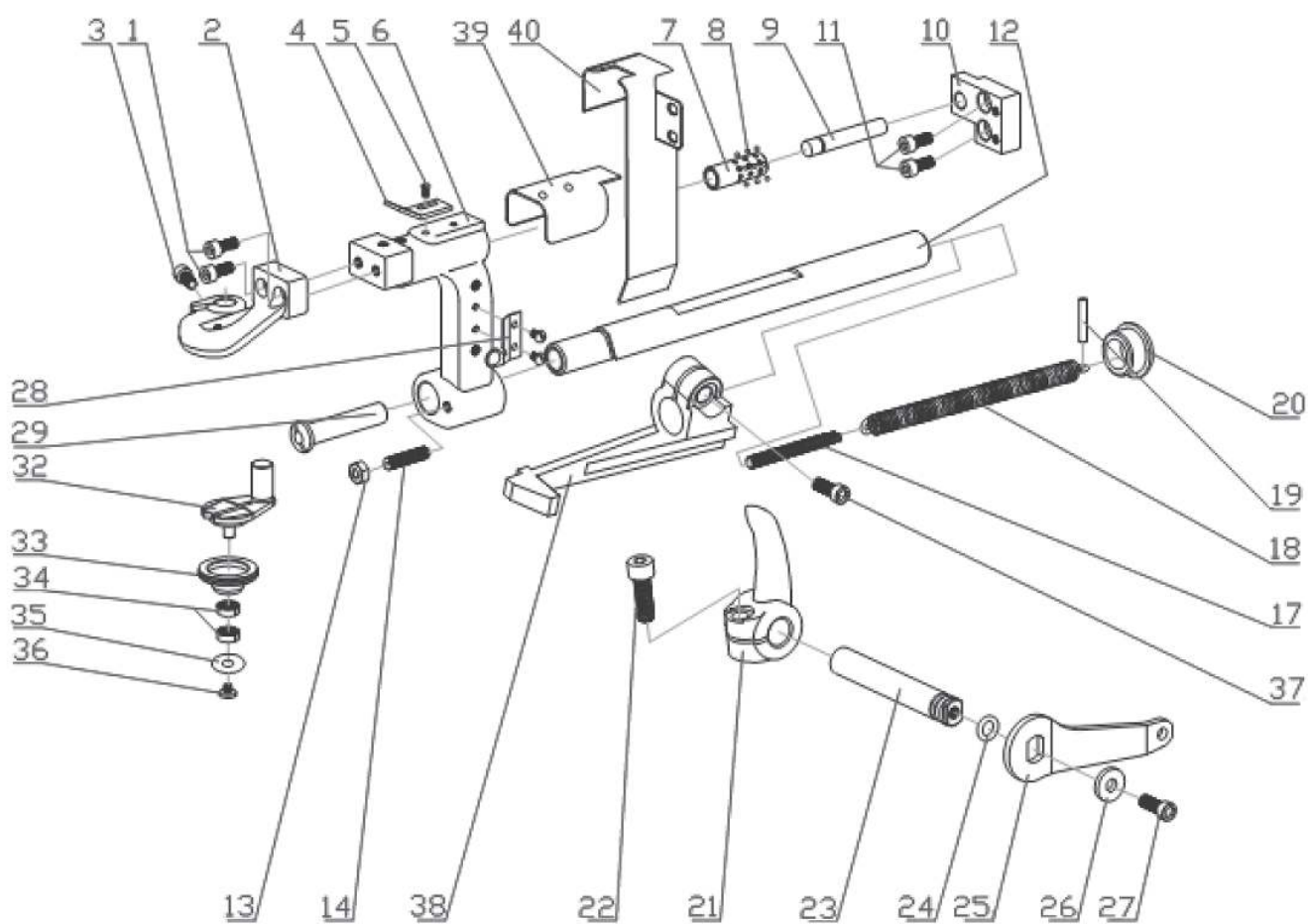
Numero Number Nombre Număr	Codice Ricambio Part Code Pièce Code Piese Cod	Quantità Quantity Montant Sumă
1	04-1	1
3	04-3	1
4	04-4	1
5	04-5	1
6	04-6	2
7	04-7	1
8	04-8	1
9	04-9	2
10	04-10	4
11	04-11	1
12	04-12	1
13	04-13	2
14	04-14	1
15	04-15	1
16	04-16	1
17	04-17	1
18	04-18	4
19	04-19	1
20	04-20	1
21	04-21	1
22	04-22	1
23	04-23	1
24	04-24	1
25	04-25	1
26	04-26	1
27	04-27	1
28	04-28	1
29	04-29	3
30	04-30	1
32	04-32	1
34	04-34	1

Sezione 5



Sezione 5

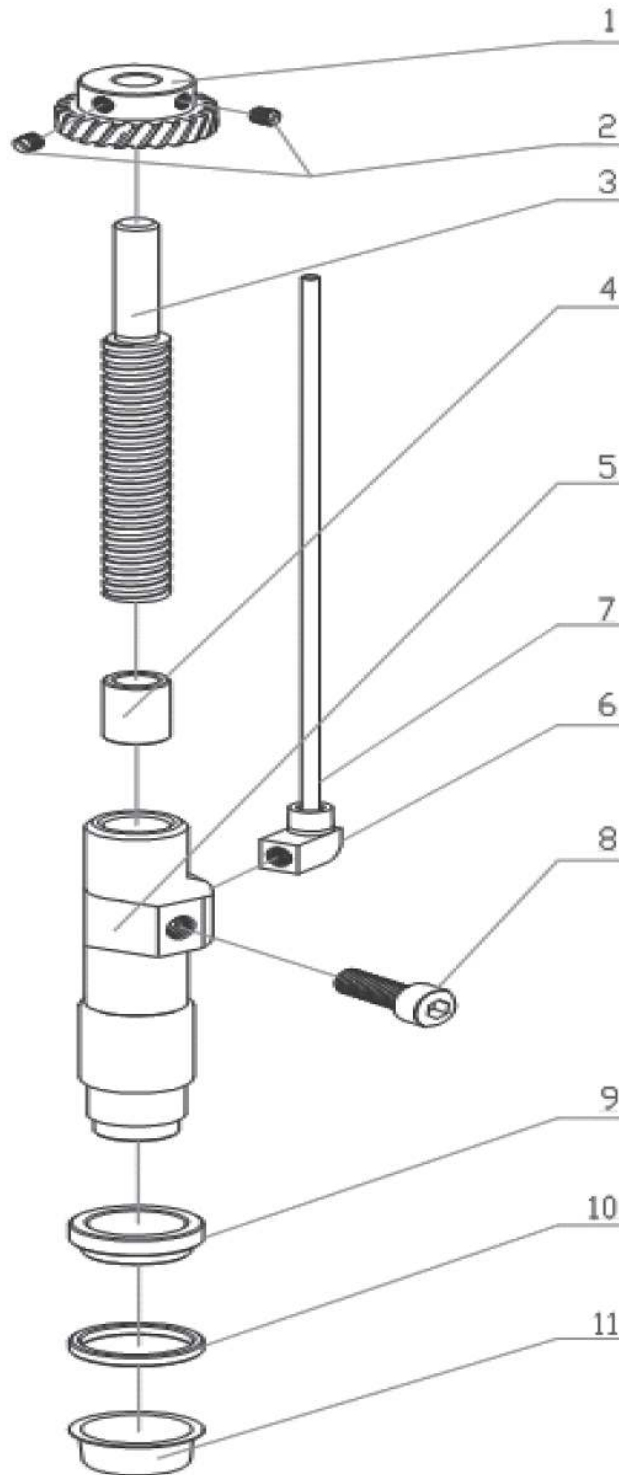
Numero Number Nombre Număr	Codice Ricambio Part Code Pièce Code Piese Cod	Quantità Quantity Montant Sumă
1	05-1	1
17	05-17	2
18	05-18	2
19	05-19	2
20	05-20	2
21	05-21	1
22	05-22	1
23	05-23	1
24	05-24	1
25	05-25	1
26	05-26	1
27	05-27	1
28	05-28	1
29	RX 400.000	1
30	RX 230.0316	1
31	RX 100.000	1
32	RX 200.000	1
33	RX 121.672 + RX 111.108	1
34	RX 282.235	2
35	RX 144.243 + RX 111.108	1
36	RX 300.000	1
37	RX 171.0501	2
38	RX 246.0179	1
39	RX 315.0113	1
40	RX 171.0503	2
41	RX 171.0405	1
42	RX 214.0723	1
43	RX 179.0414	1
44	RX 162.0059	1
45	RX 163.0097	1
46	RX 171.0400	1



Sezione 6

Numero Number Nombre Număr	Codice Ricambio Part Code Pièce Code Piese Cod	Quantità Quantity Montant Sumă
1	06-1	2
2	06-2	1
3	06-3	1
4	06-4	1
5	06-5	1
6	06-6	1
7	06-7	1
8	06-8	18
9	06-9	1
10	06-10	1
11	06-11	2
12	06-12	1
13	06-13	1
14	06-14	1
17	06-17	1
18	06-18	1
19	06-19	1
20	06-20	1
21	06-21	1
22	06-22	1
23	06-23	1
24	06-24	1
25	06-25	1
26	06-26	1
27	06-27	1
28	06-28	1
29	06-29	1
32	06-32	1
33	06-33	1
34	06-34	2
35	06-35	1
36	06-36	1
37	06-37	1
38	06-38	1
39	06-39	1
40	06-40	1

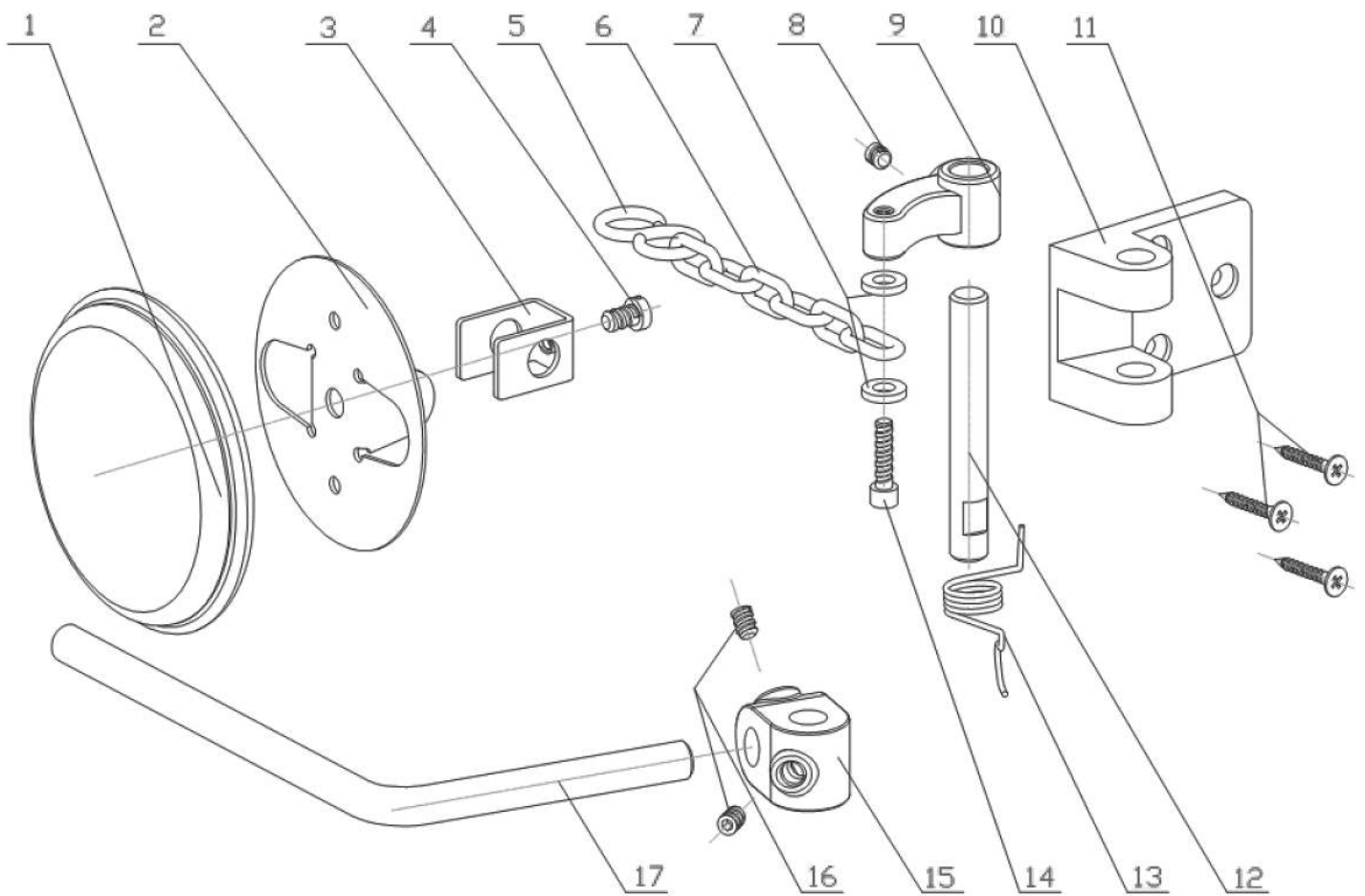
Sezione 7



Sezione 7

Numero Number Nombre Număr	Codice Ricambio Part Code Pièce Code Piese Cod	Quantità Quantity Montant Sumă
1	07-1	1
2	07-2	2
3	07-3	1
4	07-4	1
5	07-5	1
6	07-6	1
7	07-7	1
8	07-8	1
9	07-9	1
10	07-10	1
11	07-11	1

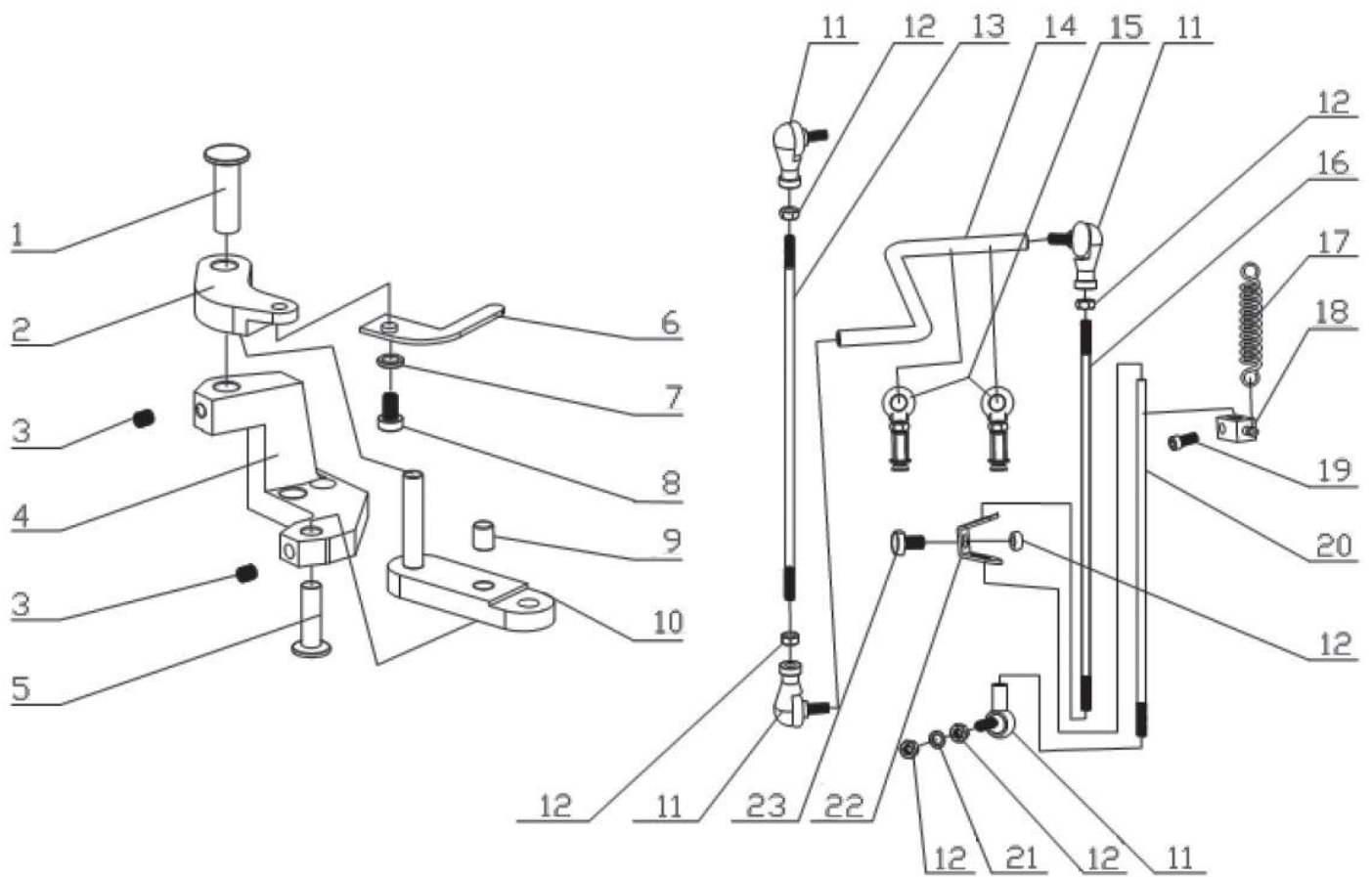
Sezione 8



Sezione 8

Numero Number Nombre Număr	Codice Ricambio Part Code Pièce Code Piese Cod	Quantità Quantity Montant Sumă
1	08-1	1
2	08-2	1
3	08-3	1
4	08-4	1
5	08-5	1
6	08-6	1
7	08-7	2
8	08-8	1
9	08-9	1
10	08-10	1
11	08-11	3
12	08-12	1
13	08-13	1
14	08-14	1
15	08-15	1
16	08-16	2
17	08-17	1

Sezione 9



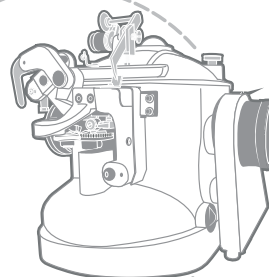
Sezione 9

Numero Number Nombre Număr	Codice Ricambio Part Code Pièce Code Piese Cod	Quantità Quantity Montant Sumă
1	09-1	1
2	09-2	1
3	09-3	2
4	09-4	1
5	09-5	1
6	09-6	1
7	09-7	1
8	09-8	1
9	09-9	1
10	09-10	1
11	09-11	1
12	09-12	6
13	09-13	1
14	09-14	1
15	09-15	2
16	09-16	1
17	09-17	1
18	09-18	1
19	09-19	1
20	09-20	1
21	09-21	1
22	09-22	1
23	09-23	1

MANUALE D'USO
USER'S MANUAL
MANUEL D'UTILISATION
MANUAL DE UTILIZARE

CATALOGO RICAMBI
SPARE PARTS LIST
LISTE DES PIÈCES
CATALOG PIESE DE SCHIMB

 **Camarb**
professional sewing machines



N25 - STR

 **BRAMAC**[®] S.r.l.
MACCHINE PER L'INDUSTRIA DELLA CALZATURA

Via Alpi, 149, 151, 153
Zona industriale Villa Luciani
63812 Montegranaro (FM) Italy
Phone: +39.0734.890103 - 890912 - 892878
Fax: +39.0734.890154

www.bramac.it
e-mail: bramac@bramac.it